



Lac Saimaa

Finlande 

Le plein d'îles et de Nature

PROGRAMME SEJOUR

Le Saimaa, en suédois : Saimen, est un lac finlandais situé à proximité de la frontière russo-finlandaise, dans la province de Finlande-Orientale et la province de Finlande-Méridionale. La plupart du lac est parsemé d'îles, et d'étroits canaux divisent le lac en plusieurs sous-bassins, chacun doté d'un nom qui lui est propre.

Un extraordinaire parcours à la rame traversant plusieurs sous-bassins nous amènera du nord vers le sud, jusqu'à frôler la frontière russe et rencontrer les populations locales.



Le lac Saimaa est le plus grand de Finlande et le quatrième d'Europe.



Finlande
Plaisir Ramer
2022
Aviron Nature
Saimaa

7 jours > 324 km

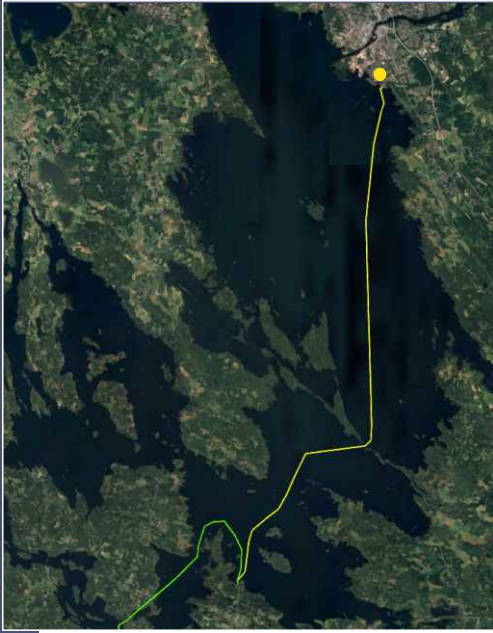
€€

dates : du 5 au 12 août



Lac Saimaa 2022 - 5 Août

Joensuu à Rääkkylä 32 km



Le départ s'effectuera depuis un minuscule port de barques à la périphérie de Joensuu (Sulkuniemi)



Nous traverserons un premier grand bassin orienté Nord-Sud : il peut être très calme comme propice au rowing surf ou à la voile.

Puis nous pénétrerons par une passe de 250 m de large dans un autre sous-bassin, pour rejoindre l'étape du soir dans un charmant village.



Etape à Rääkkylä

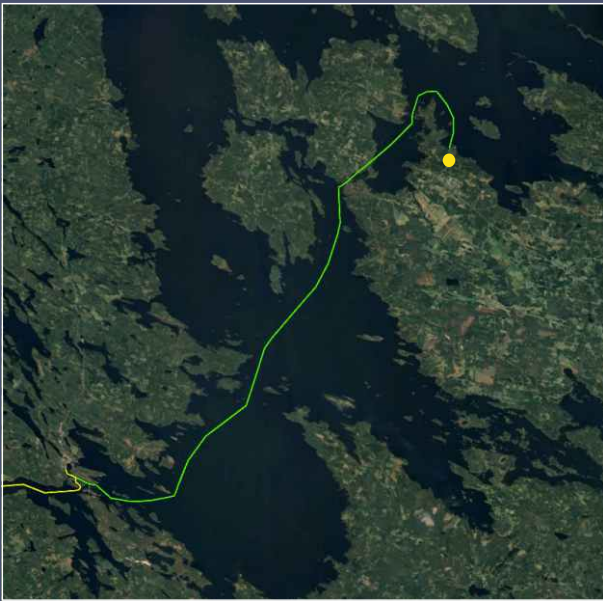
Paksuniemen Majatalo

Coordonnées de l'hébergement :
N 062° 19.883, E 29° 37.913
Paksuniementie 241
82300 Rääkkylä



Lac Saimaa 2022 - 6 Août

Rääkkylä à Savonranta 40 km



Passage de deux bassins parsemés d'îles et d'îlots.



D'un saimaa à un autre, des ponts signalant la présence des hommes.



Etape à Savonranta

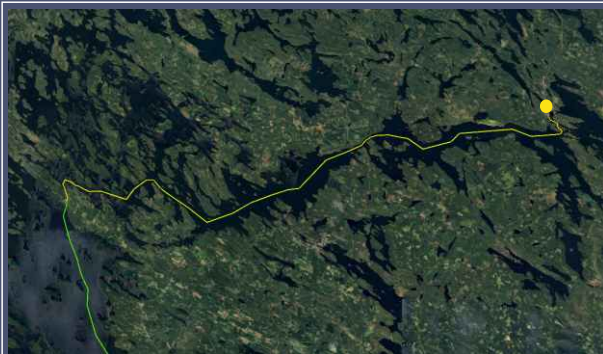
Seule étape nocturne indéterminée pour le moment.

Il sera peut-être nécessaire de sortir toile de tente et duvet.



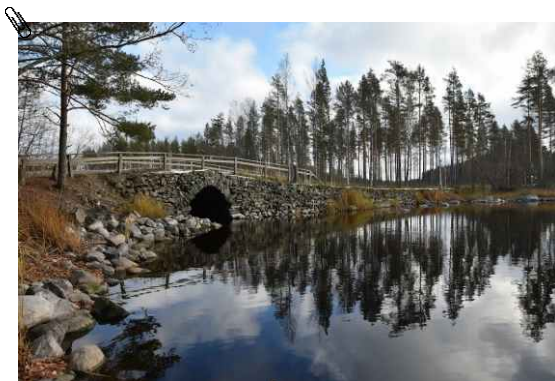
Lac Saimaa 2022 - 7 Août

Savonranta à Oravi 39 km



Navigation dans des bassins plus étroits et des reliefs plus marqués.

Arrivée du soir sur un petit canal et un village dédié aux sports nautiques et de pêche.



Etape à Oravi

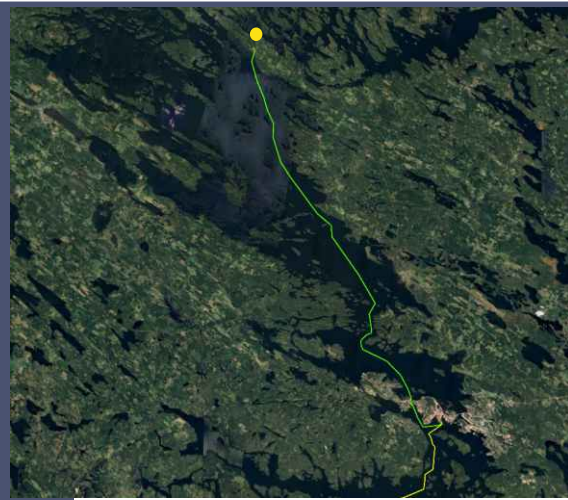
Oravi Apartments

Coordonnées de l'hébergement :
N 062° 19.883, E 29° 37.913
Kiramontie 15,
58130 Oravi



Lac Saimaa 2022 - 8 Août

Oravi à Savonlinna 35 km



Navigation plein Sud.

Les îles étant nombreuses, il est toujours possible de se dérouter un peu au gré de la fantaisie et de l'état de fatigue des rameuses et des rameurs.

L'arrivée dans la ville d'étape se fait en passant sous un pont.



Etape à Savonlinna

Boutique Hotel Willa Aria

Coordonnées de l'hébergement :
N 061° 51.937, E 28° 52.794
Puistokatu 15,
57100 Savonlinna



Lac Saimaa 2022 - 9 Août

Savonlinna à Kukkapää

33 km



Arrivée emblématique pour l'aviron puisque c'est à proximité de l'étape de nuit que se trouve le village Sulkava d'où part chaque année une course à la rame traditionnelle de 60 km.



Sulkava
Traditions
Aviron
Rowing



Etape à Kukkapää

Holiday Village Kukkapää

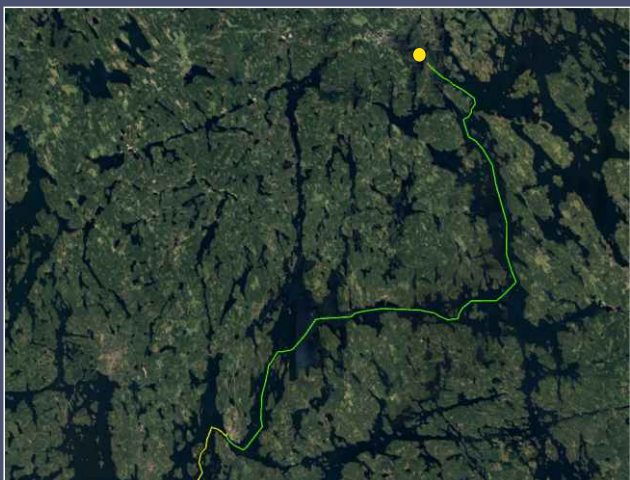
Coordonnées de l'hébergement :
N 061° 45.876, E 28° 25.835
Vekarantie 469,
58700 Sulkava





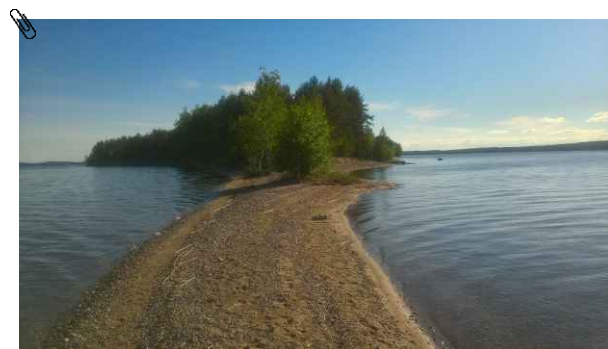
Lac Saimaa 2022 - 10 Août

Kukkapää à Puumala 49 km



De plein Sud, nous bifurquerons plein Ouest puis arrivée à Puumara, un autre charmant village.

Dernière étape dans des méandres étroits.



Etape à Puumala

Koskenselkä Camping

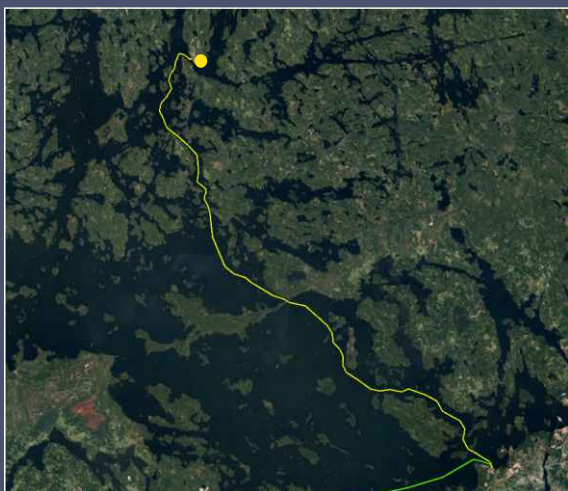
Coordonnées de l'hébergement (chalets) :
N 061° 32.387, E 28° 9.634
Koskenseläntie 98,
52200 Puumala





Lac Saimaa 2022 - 11 Août

Puumala à Ukkonniemi 57 km



Une très grosse étape de rame mais à l'arrivée du confort, alors courage !



Nous aurons encore le plaisir de traverser des passages étroits d'un sous-bassin à un autre.



Etape à Ukkonniemi

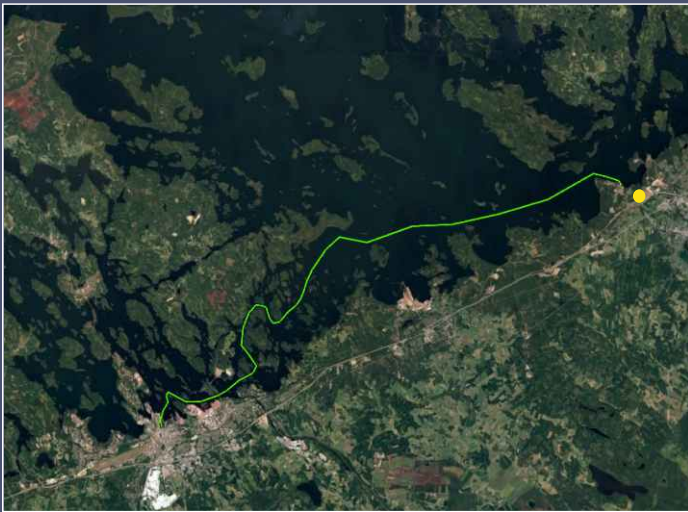
SResort Big Houses
avec sauna...

Coordonnées de l'hébergement (chalets) :
N 061° 32.387, E 28° 9.634
Various locations in Rauha,
55320 Imatra,



Lac Saimaa 2022 - 12 Août

Ukonniemi à Lappeenranta 39 km



Pour cette dernière journée de rame, nous vous sentirez proche de l'industrie du bois.



Arrivée dans un petit port.



Arrivée à Lappeenranta

Gasthaus Kantolankulma

Coordonnées de l'hébergement :
N 061° 32.387, E 28° 9.634
Kimpisenkatu 19,
53100 Lappeenranta



Partenaires :



Fournisseur de 2 yoles Safran équipées de pelles «h» et leur remorque (rowingtrek.fr).



Compensation carbone des transports et déplacements.

Arrivée la veille du trek : 04/08/2022 à Joensuu (fin d'après-midi)

(hôtel au départ en cours de recherche)

Départ le lendemain du trek : 13/08/2022 à Lappeenranta (matin).

Estimation du trek Filande Saimaa 2022

€€

1275 euros (en cours de calcul)

comprenant :

- location sièges et logistique.
- hébergements avec petit déjeuner dans certains cas (350 euros estimés).
- estimation 2 repas
- estimation déjeuner
- frais divers.

Si vous le souhaitez, vous pouvez ajouter 8 euros pour la compensation carbone du transport des yoles.

Acompte* : 225 euros à l'ordre de Rowing Trek.

(* uniquement pour la réservation des yoles, remboursable en cas d'annulation du trek, non remboursable en cas d'annulation de votre part sauf si un participant remplaçant est trouvé).

Cet acompte garanti votre participation au trek.

Nota : un acompte intermédiaire est demandé fin avril pour la confirmation des réservations hôtelières (350 euros) puis un troisième avant fin juin.

Rowing Trek accepte les chèques vacances et les coupons sports.

Pour tout renseignement : contact@riendanlo.net

A prévoir en plus, votre :

- acheminement vers la Finlande et retour.
- assurance maladie, rapatriements et couverture pratique sportive.
- permis de conduire valide.
- gilet de sauvetage homologué mer 150N MANUEL (vous pouvez me consulter).