



# Costa Brava

Espagne



## Sur les traces de Dali

# PROGRAMME SEJOUR

Ramer le long d'une côte splendide, entre plages, calanques, baies, et marinas, ce trek promet de beaux coups de rame dans des eaux souvent turquoise. Il est prévu de naviguer sur la moitié de la Costa Brava si les conditions climatiques sont favorables. Il sera peut-être possible de passer dans tunnel et dans des criques étroites.



Badia de Colera

Liafranc



**6 jours > 100 km**

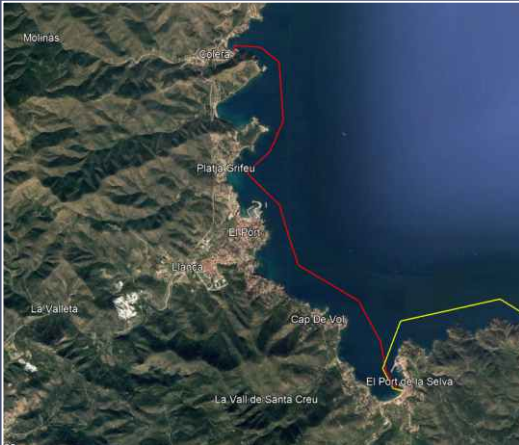
€€

**dates : du 8 au 13 Juin**



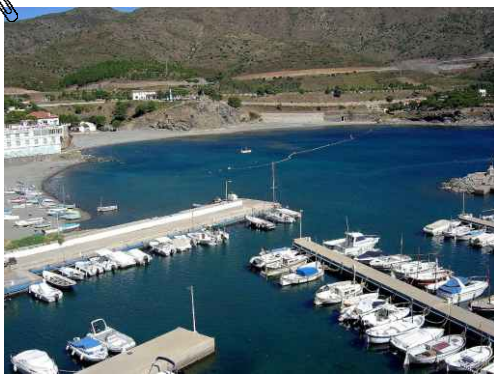
# Costa Brava - 8 Juin

## Colera à Selva 10 km



Le développement touristique de la Costa Brava est passé par le petit village côtier de Colera presque sans laisser de trace. En dehors de la saison environ 300 habitants vivent ici. Même pendant l'été on ne se sent pas serrée ici, ni dans le village lui-même ni dans les urbanisations autour du village.

Le village se regroupe autour de la "Plaza Mayor" avec son arbre exceptionnel, "arbre de la llibertat" (arbre de la liberté). Les deux bateaux prendront le large à partir de ce lieu.



À l'arrivée de l'étape, le Cap de Creus, où se trouve El Port de la Selva est le dernier contrefort des Pyrénées. La paysage est unique du fait de l'érosion provoquée par la mer et le vent et des vallées inondées par la mer qui forment une côte articulée avec des criques pittoresques, de hauts promontoires et des falaises abruptes, ainsi que plusieurs petites îles.



## Etape à Selva

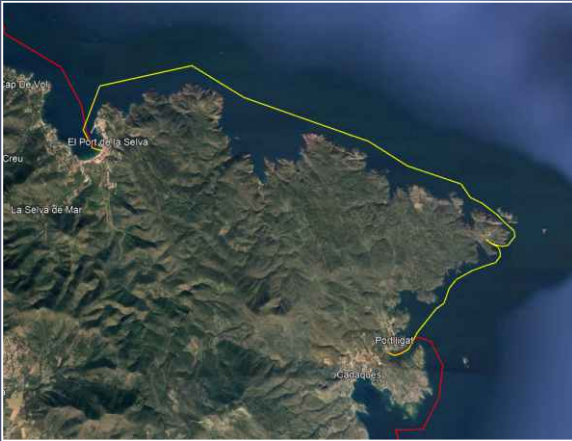
Hébergement en hôtel.  
En cours de détermination.





# Costa Brava - 9 Juin

## Selva à Portlligat 18 km



L'arrivée à Portlligat est un moment important.

Ce village est mondialement connu pour avoir abrité la résidence principale du peintre espagnol Salvador Dalí devenu depuis 1997 le musée Fondation Gala-Salvador Dalí. Sa présence a fortement préservé le lieu, car il exigeait de ne voir aucune construction dans son panorama.

L'entrée principale de la baie par la mer se fait par le canal formé par l'île de Sa Farnera et le littoral, bien qu'il existe un autre accès via un petit chemin entre l'île de Port Lligat et le littoral (Ses Buquelles).



## ***Etape à Cadaqués***

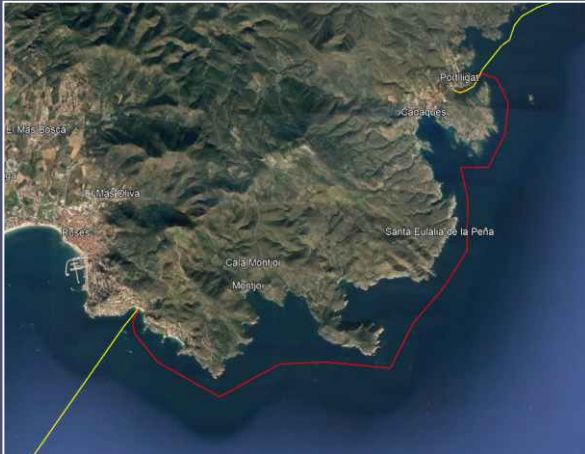
Hébergement en hôtel  
en cours de détermination





# Costa Brava - 10 Juin

## Portlligat à Roses 17 km



Après avoir longé les reliefs découpés, nous arriverons à Rose : c'est un centre touristique avec de nombreuses urbanisations, hôtels et équipements, deux ports (pêche et sport).

La ville tient son origine d'une colonie grecque fondée au IV<sup>e</sup> siècle avant JC par des colons originaires de Marseille (Massilia à l'époque). Parmi les nombreux centres d'intérêts, on notera l'église paroissiale Santa Maria, de style néo-classique qui date de 1792 pour le début de sa construction. La Plaça de Catalunya, à côté de la mairie, possède aussi quelques maisons intéressantes ainsi que le théâtre municipal qui est lui beaucoup plus récent.



## Etape à Roses

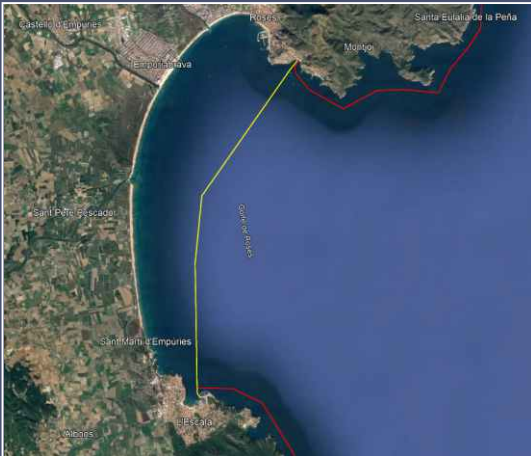


Hébergement en hôtel  
en cours de détermination

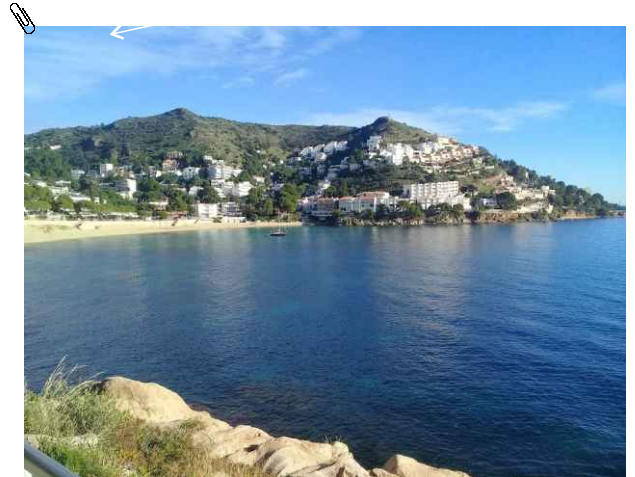


# Costa Brava - 11 Juin

## Roses à l'Escala 16 km



Cette étape ressemble à une régates sportive tant le parcours est rectiligne. Nous suivrons le tracé légèrement courbé d'une très longue bande de plages, jusqu'à l'Escala, où nous reverrons de nouveaux reliefs escarpés, falaises et marais.



## Etape à l'Escala

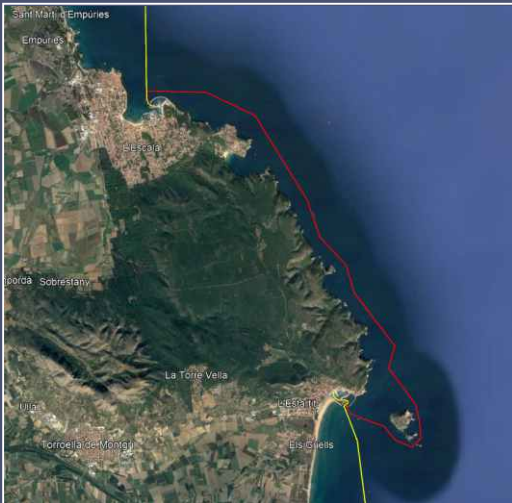


Hébergement en hôtel  
en cours de détermination



# Costa Brava - 12 Juin

## L'Escala à l'Estartit 16 km



Après une longue étape sauvage, nous arriverons à l'Estartit qui est la partie littorale de Torroella de Montgri, une « cité royale » située au pied du Montgri. Cette petite montagne de 309m d'altitude est facilement reconnaissable de loin par le fait qu'elle est surmontée d'un château inachevé datant du XIII<sup>ème</sup> siècle : le Castell Montgri. Nous contournerons les très célèbres îles Medes, appréciées pour leurs fonds marins par les plongeurs.



## Etape à l'Estartit

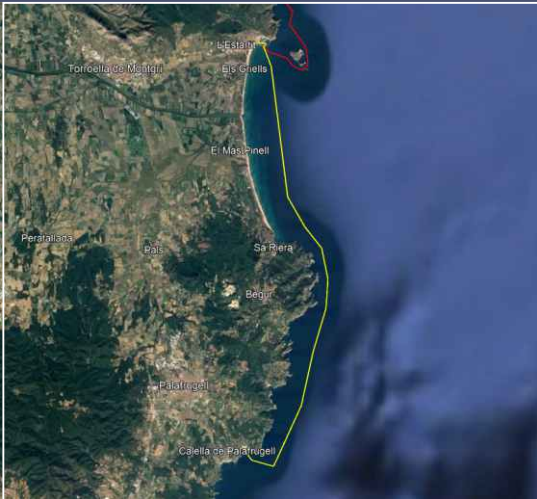


Hébergement à l'hôtel  
en cours de détermination



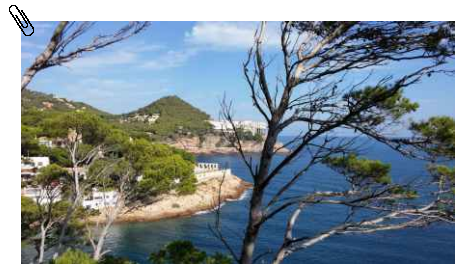
# Costa Brava - 13 Juin

## L'Estartit à Liafranc 22 km



Notre ultime étape sera un excellent résumé des jours passés : des plages, des criques, du relief, et à l'arrivée, un petit village au port pittoresque, style années 60.

Plusieurs églises et un jardin botanique valent une visite de détente après l'effort sur l'eau, sans oublier la cuisine typique de la Catalogne qui n'aura sans doute plus de secret pour nous.



## Etape à Liafranc



Hébergement en hôtel  
en cours de détermination

## Partenaires :



Fournisseur de 2 yoles Safran équipées de pelles «h» et leur remorque (<http://rowingtrek.fr>).



Compensation carbone des transports et déplacements.

Arrivée la veille du trek : 07/06/2021 à Port-Bou (fin d'après-midi)  
Départ le lendemain du trek : 14/06/2021 de Liafranc (matin).

## Estimation du trek Costa Brava Espagne 2022

€€ 900 euros

(ou 960 euros en formule sans covoiturage)

comprenant :

- location sièges et logistique.
- hébergements avec petit déjeuner dans certains cas.
- estimation repas 275 euros
- frais divers.

Si vous le souhaitez, vous pouvez ajouter 5 euros pour la compensation carbone du transport des yoles.

Acompte\* : 175 euros à l'ordre de Rowing Trek.

(\* uniquement pour la réservation des yoles, remboursable en cas d'annulation du trek, non remboursable en cas d'annulation de votre part sauf si un participant remplaçant est trouvé).  
Cet acompte garanti votre participation au trek.

Nota : un acompte intermédiaire est demandé en mars pour la confirmation des réservations hôtelières (300 euros).

Rowing Trek accepte les chèques vacances et les coupons sports.

Pour tout renseignement : [contact@riendanlo.net](mailto:contact@riendanlo.net)

A prévoir en plus, votre :

- acheminement vers l'Espagne et retour.
- assurance maladie, rapatriements et couverture pratique sportive.
- permis de conduire valide.
- gilet de sauvetage homologué mer 150N manuel (vous pouvez me consulter).

Merci à Christian Montoya pour cette idée originale de trek.