



Lisbonne 2022

Portugal



entre fleuve et océan

PROGRAMME SEJOUR

Le trek commencera par descendre une partie du Tage, long fleuve Portugais. Déjà toute aventure pour ce cours d'eau semblable à la Loire tant par sa longueur que par son ensablement, son côté sauvage.

Puis nous parcourons l'immense estuaire du Tage, l'un des plus grands d'Europe, longerons l'un des plus longs ponts suspendus du continent.

Arrivés au coeur de Lisbonne, une petite pause permettra entre autre d'admirer la célèbre tour de Bélem, de poursuivre la découverte des petits plats nationaux et de rencontrer les rameur.se.s de la ville.

Le séjour s'achèvera, si la météo marine le permet, par un parcours sur l'océan jusqu'à Cascais et ses falaises, ses plages.



7 jours > 169 km



dates : du 23 au 29 Octobre



Lisbonne 2022 - 23 octobre

Tancos à Alpiarça 27 km



Seulement 253 habitants en 2011 dans Tancos, site de départ du trek. Le village n'est pas loin du Castelo de Almourol, une très belle fortification qui a servi de forteresse aux chevaliers de l'ordre du temple pendant la Reconquista.



Si le niveau d'eau est suffisant nous pourrions remonter un peu le courant pour prendre quelques photos depuis le fleuve.



Etape à Alpiarça



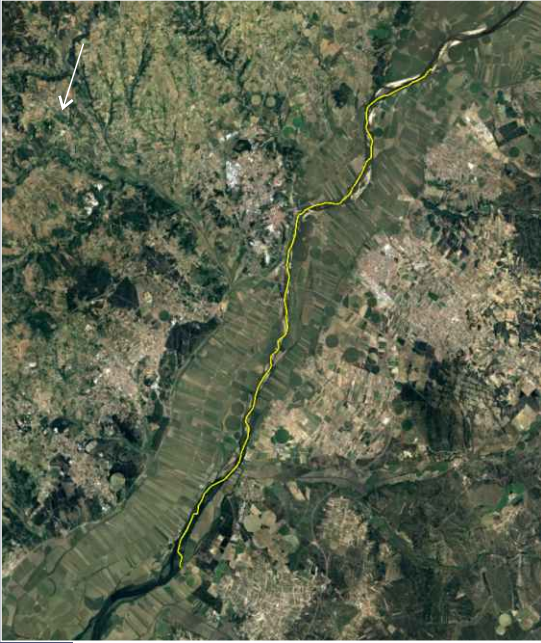
Hébergement Quinta da Torre Alpiarça
Une bonne petite marche à pied de 2 km environ pour rejoindre la Quinta.

Rua José Relvas Quinta da Torre
2090-022 Alpiarça



Lisbonne 2022 - 24 octobre

Alpiarça à Marinhais 34 km



Après avoir passé Santarém et son pont métallique, puis un second pont plus au sud, et après avoir serpenté entre les langues de sable, nous arriverons à Largo dos Avieiros près de la ville de Marinhais : pendant des siècles, la terre de Marinhais a été nommée «Foros de Muge», car tous les terrains appartenaient à la paroisse de Muge mais n'étaient pas cultivés. Les «camarinheiros»(AlbumCorema)- arbustes de la famille des Empetraceae qui produisent de petits fruits rouges et non comestibles appelés « camarinhas » - étaient si abondants que le nom original Foros de Muge a été progressivement renommé en "Camarinhaes" par le roi Miguel du Portugal et son groupe lors de voyages de chasse au cerf dans la municipalité.



Etape à Marinhais



Hébergement
En cours de détermination



Lisbonne 2022 - 25 octobre

Marinhais à Vila Franca de Xira 27 km



Nous continuerons à naviguer au milieu des champs, toujours plus au sud et passé le nouveau point de Carregado puis un autre pont moins récent, nous arriverons à Vila Franca de Xira.

Le patrimoine construit le plus important à Vila inclut: le Pilori, le couvent de "Saint António", les palais du "Melos" et du "Sacotos" (avec des azulejos du xvii^e siècle), "l'église de la Miséricorde" (du xvii^e siècle, avec des azulejos), la chapelle "Monsieur du Bon Décès" (seiscentista), la source de "Saint Sofia" (1658), le pilori des Peuples (monument national) et les deux obeliscos, dans Alverca (qui désignaient le terme de Lisbonne au xviii^e siècle - monument national).



Etape à Vila Franca de Xira



Hébergement
En cours de détermination



Lisbonne 2022 - 26 octobre

Villa Franca à Praia Dos Moinhos 28 km



Arrivée dans la grande baie de Lisbonne, un espace naturel et à la fois très emprunté par toutes sortes de bateaux, malgré la présence de nombreux hauts fonds.

Nous nous dirigerons le long de l'un des plus longs ponts suspendu d'Europe vers Valbom et arriverons à la Praia dos Moinhos (la plage des moulins, au sable d'origine volcanique), où s'étale un ancien village de pêcheur situé face à Lisbonne.



Etape à Praia Dos Moinhos



Hébergement
En cours de détermination



Lisbonne 2022 - 27 octobre

Praia Dos Moinhos à Lisbonne 21 km



Objectif : Lisbonne ! en traversant à nouveau la « mer de paille », nous arriverons sur le ponton de l'un des clubs d'aviron local, l'Associação Naval de Lisboa (situé au pied du grand pont suspendu et non loin de la tour de Bélem).



Les habitants de la capitale portugaise sont habituellement appelés Lisboètes (du portugais lisboeta), mais on rencontre aussi les termes Lisbonnin et Lisbonnais.



Cette fin de journée et le lendemain seront consacrés à la visite de la ville et à la rencontre de ses habitants.



Etape à Lisbonne



Hébergement
En cours de détermination



Lisbonne 2022 - 28 octobre

Lisbonne 8 km



Pour les volontaires et au lever du Soleil, un petit parcours aux contours variables est prévu sur l'eau, puis retour au club d'aviron.

Pour toutes et tous, visite de la capitale Lisboa !

D'après le recensement de 2020, la municipalité compterait une population de 837 890 habitants, répartie sur une surface de 83,7 km².

D'après Samuel Bochart, le nom antique de Lisbonne (Olisipo en latin, Ολισσιπόνα / Olissipona en grec) est une désignation pré-romaine qui remonterait aux Phéniciens et dériverait du phénicien Allis Ubbo (« baie agréable » ou « port sûr »), une allusion à son magnifique port dans l'estuaire du Tage. Cependant, il n'existe aucune source corroborant cette théorie. Olisipo est attesté par Ptolémée sous la forme grecque Όλιος Ίππων, c'est-à-dire « qui fait périr les chevaux », car selon la tradition grecque, il s'agit de l'endroit d'extrême occident où chaque soir les chevaux du soleil s'abîmaient dans l'océan.



Etape à Lisbonne



Hébergement

En cours de détermination



Lisbonne 2022 - 29 octobre

Lisbonne à Cascais 24 km



Etape maritime par excellence pour achever un beau parcours à la rame et pour en assurer la diversité paysagère. Nous longerons la côte jusqu'à une ville littorale très touristique : Cascais.



Pour les amateurs... plusieurs épisodes de la série télévisée française *Une famille formidable* y ont été tournés.

Depuis la plus haute antiquité les hommes ont apprécié le site. Un tremblement de terre en 1755 le détruisit alors que la ville reprenait son essor après la mise à sac des troupes du duc d'Albe et de celles de Marie Tudor.



Arrivée à Cascais



Hébergement
En cours de détermination

Partenaires :



Fournisseur de 2 yoles Safran équipées de pelles «h» et leur remorque (<http://rowingtrek.fr>).



Compensation carbone des transports et déplacements.

Arrivée la veille du trek : 22/10/2021 à Tancos.(après-midi)
Départ le lendemain du trek : 30/10/2021 de Cascais (matin).

Estimation du trek Lisbonne Portugal 2022

€€ 999 euros (à préciser courant décembre 2021)

comprenant :

- location sièges et logistique.
- hébergements avec petit déjeuner dans certains cas.
- estimation diner (25 euros par personne)
- estimation déjeuner (15 euros par personne)
- frais divers.



Si vous le souhaitez, vous pouvez ajouter 5 euros pour la compensation carbone du transport des yoles.

Acompte* : 175 euros à l'ordre de Rowing Trek.

(* uniquement pour la réservation des yoles, remboursable en cas d'annulation du trek, non remboursable en cas d'annulation de votre part sauf si un participant remplaçant est trouvé).

Cet acompte garanti votre participation au trek.

Nota : un acompte intermédiaire est demandé fin Juin pour la confirmation des réservations hôtelières (300 euros à préciser courant décembre 2021).

Rowing Trek accepte les chèques vacances et les coupons sports.

Pour tout renseignement : contact@riendanlo.net

A prévoir en plus, votre :

- acheminement vers le Portugal et retour.
- assurance maladie, rapatriements et couverture pratique sportive.
- permis de conduire valide.
- gilet de sauvetage homologué mer 150N (vous pouvez me consulter).